

REVISÃO 2023

PLANEJAMENTO ESTRATÉGICO (2022-2026)



APRESENTAÇÃO

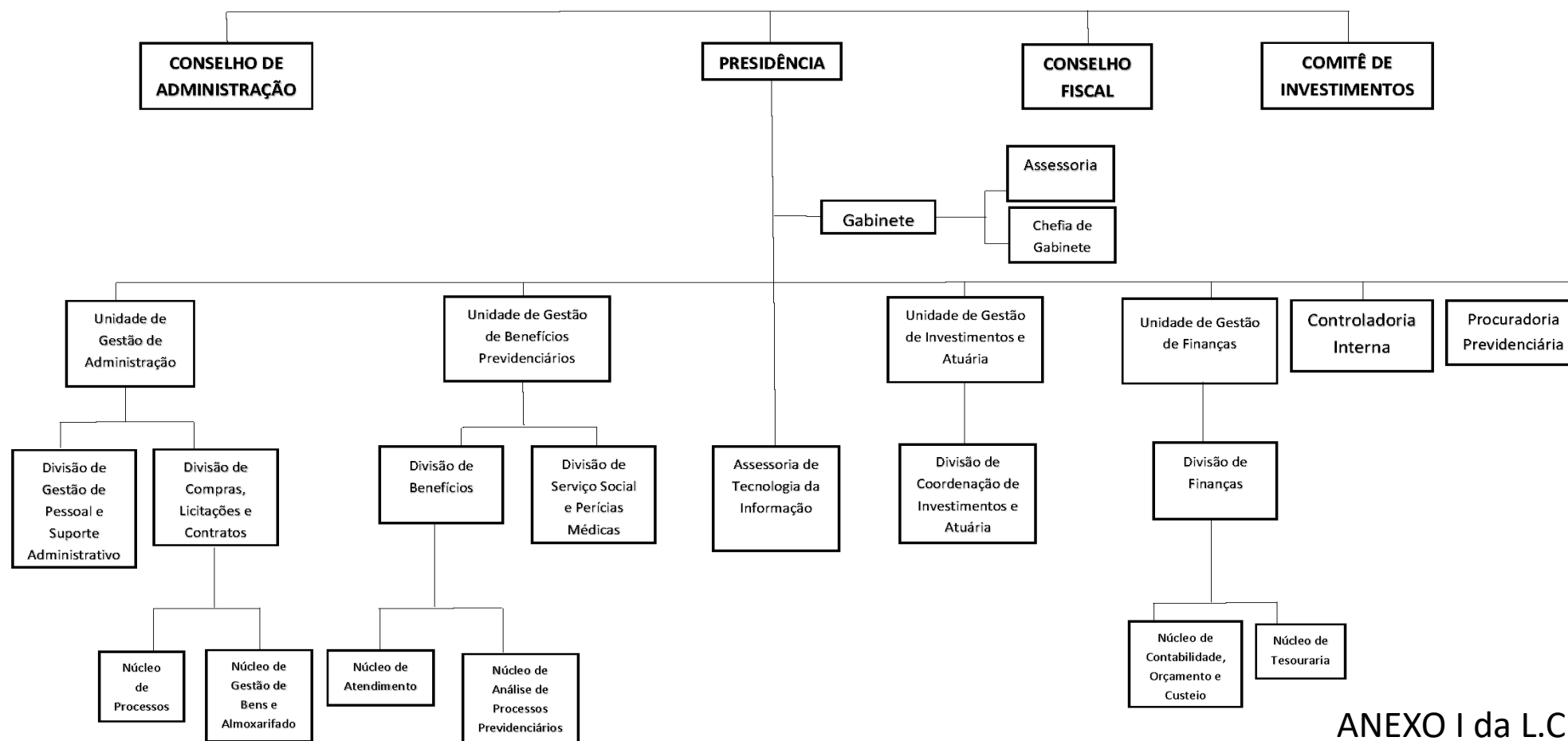
Esta é a **1ª revisão do Planejamento Estratégico-2022-2026** do Instituto de Previdência Social dos Servidores Municipais de Barueri – IPRESB, a qual objetiva apresentar os **resultados alcançados no primeiro ano**, como também **reavaliar se metas constantes no plano de ação**, definidas inicialmente, continuam apropriadas para assegurar que os objetivos estratégicos propostos sejam concretizados.

O Planejamento Estratégico do IPRESB foi lançado em 2022 em atendimento a uma das ações para a certificação no nível III do Pró-Gestão da Secretaria da Previdência. E para manutenção da referida certificação **o planejamento deverá ser revisado anualmente e aprovado pelo Conselho de Administração.**

Considerando as variáveis internas e externas no ambiente que um Instituto de Previdência está inserido ajustes poderão ser realizados no planejamento de forma a adequar as metas a serem cumpridas nos próximos anos, a fim de contribuir para o alcance dos objetivos organizacionais.

ORGANOGRAMA

Ao longo de 2022, a estrutura organizacional do IPRESB sofreu algumas alterações, com destaque para a criação da unidade de Assessoria de Tecnologia e a separação das Unidades de Finanças e Investimentos, conforme dispõe a **Lei Complementar nº 537/2022**. A estrutura organizacional do IPRESB ficou composta, portanto, pelos seguintes órgãos:



DIAGNÓSTICO AMBIENTAL

A elaboração do planejamento estratégico do IPRESB iniciou-se com o **diagnóstico ambiental** da organização por meio da **análise interna e externa** para subsidiar a consolidação das **diretrizes estratégicas** (missão, visão e valores). Para realizar esse diagnóstico, foi utilizado a **matriz SWOT** (Strengths, Weaknesses, Opportunities, Threats) que é a análise das forças, oportunidades, fraquezas e ameaças de todos os componentes que se relacionam ou podem interferir em um Regime Próprio de Previdência Social.

O presente diagnóstico foi elaborado pelos gestores do IPRESB e atualizado para 2023, por meio da percepção de cada um sobre os cenários internos e externos do Instituto e metas já alcançadas.

FORÇAS

- Pagamento em dia dos benefícios
- Capacitação contínua
- Controle interno e Colegiados atuantes
- Relacionamento portas abertas
- Manutenção do CRP
- Certificação nível III Pro-Gestão
- Melhoria contínua dos processos
- Programas de Educação Previdenciária
- Certificação Profissional RPPS: 100% Comitê de Investimentos, e a maioria dos Conselhos e Diretoria.

FRAGILIDADES

- Dependência de outros órgãos da administração direta
- Compras diretas por dispensa de licitação
- Reforma Previdenciária não implantada totalmente
- Envio em atraso de algumas obrigações AUDESP
- Sistemas de compras e contábil não integrados

DIAGNÓSTICO AMBIENTAL

OPORTUNIDADES

- Independência financeira
- Credibilidade institucional perante segurados, órgãos de controle e instituições públicas e privadas
- Participação em eventos externos
Intercâmbio com outros regimes próprios
- Potencializar o capital humano
- Disseminação da cultura previdenciária
- Classificação A do Indicador de Situação Previdenciária
- Colaboração da Adm. Direta e Indireta no cadastramento

AMEAÇAS

- Recadastramento de ativos não concluído
- Crescimento da despesa previdenciária
- Despesa de restituições de contribuição previdenciária
- Déficit Atuarial
- Meta atuarial não atingida totalmente
- Cenário instável da economia
- Instabilidade do mercado financeiro
- Baixa participação dos servidores sobre assuntos da previdência municipal
- Aumento da terceirização no Município

MAPA ESTRATÉGICO

O **Mapa Estratégico** é a **representação gráfica do planejamento estratégico** e serve como ferramenta gerencial para demonstrar a relação dos objetivos estratégicos a serem perseguidos no ciclo 2022-2026, a fim de compactuar as diretrizes institucionais - missão, visão e valores.

Os referenciais estratégicos formados pela **Missão, Valores e Visão de Futuro** foram mantidos, confirmando o compromisso do IPRESB com esses que são os fundamentos da gestão organizacional.

Os **objetivos estratégicos** são resultados a serem alcançados em prazo determinado para cumprir a missão e alcançar a visão de futuro.

Os **objetivos estratégicos do IPRESB** foram definidos tendo como referências: as tarefas a serem desempenhadas diariamente de cada área; os desafios enfrentados para sustentabilidade do RPPS; o atendimento às obrigações dispostas pelas legislações previdenciárias; manutenção da certificação Pró-Gestão; as determinações da Secretaria de Previdência e do Tribunal de Contas, e em especial, a prestação de um atendimento diferenciado e de qualidade para os segurados e seus dependentes.

MAPA ESTRATÉGICO IPRESB 2023

MISSÃO

Garantir o sustento dos servidores estatutários do Município de Barueri e de seus dependentes, através de uma gestão eficiente, participativa e transparente

VALORES

Solidário; Democrático; Eficiente; Transparência; Autonomia administrativa e financeira; preservação do equilíbrio financeiro e atuarial.

VISÃO

Ser reconhecido pela excelência no atendimento ao beneficiário e na gestão do sistema previdenciário, tornando-se referência nacional em previdência pública

SEGURADOS E BENEFICIÁRIOS

Fortalecer a imagem do Instituto perante servidores e sociedade em geral;
Disseminar a cultura previdenciária.

PROCESSOS INTERNOS

GESTÃO ESTRATÉGICA E OPERACIONAL

Aperfeiçoar os processos de trabalho;
Aprimorar a qualidade dos serviços oferecidos.

GESTÃO FINANCEIRA

Otimizar o custeio institucional;
Zelar pela saúde financeira do Instituto, buscando superar as metas de rentabilidade.

APRENDIZADO E CRESCIMENTO

CAPITAL HUMANO

Manter a equipe atualizada e capacitada.

ESTRUTURA ORGANIZACIONAL

Modernizar e fortalecer a governança corporativa.

METAS E INDICADORES

Em se tratando de planejamento estratégico, é essencial medir o alcance dos objetivos propostos. Nesse sentido, os **indicadores estratégicos auxiliam no processo de aferir o nível de atingimento dos resultados esperados.**

Cada unidade do Instituto relacionou os objetivos de médio e longo prazos, determinou a estratégia para alcançá-los, definiu quem e como seria feito, e **ao longo do ano as ações foram desenvolvidas e monitoradas por meio do plano de ação.**

Durante a execução e na revisão do plano de ação, foram incorporadas algumas **alterações visando a adequação e aprimoramento de alguns indicadores e metas** com base na análise dos resultados alcançados e na avaliação de cenários futuros:

2022

- **ORÇAMENTO**
antes: efetuar/acompanhar despesas e receitas
depois: sistema de custos foi transferido da ação da tesouraria para orçamento pois uma das principais finalidades do sistema é auxiliar no controle do orçamento
- **TESOURARIA**
antes: sistema de gerenciamento de custos
depois: Efetuar 100% dos pagamentos sem exceder o limite previsto da cláusula contratual ou do vencimento da nota fiscal

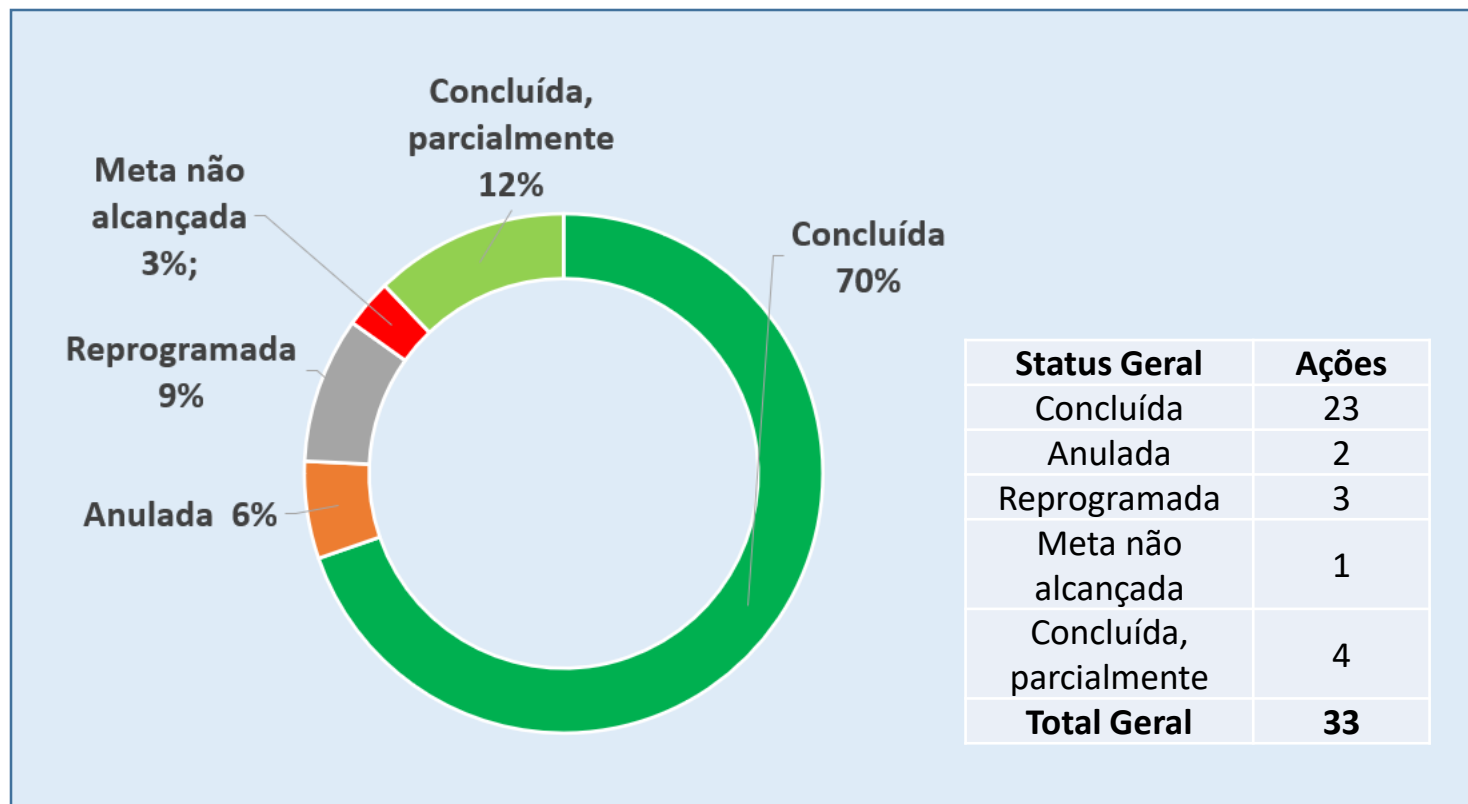
2023

- **EDUCAÇÃO PREVIDENCIÁRIA**
antes: PEPREV 25/mês; PPA e PÓS APOSENTADORIA 120 anual
depois: PEPREV: convidar 100% da adm. direta e indireta; PPA: convidar 100% dos segurados cuja previsão de aposentar daqui há 2 anos; PÓS APOSENTADORIA: convidar 100% dos aposentados >>ajustes conforme o que dispõe as Resoluções
- **CERTIFICAÇÃO PROFISSIONAL**
antes: 1/3 dos conselhos (normativo da Sec. Previdencia inicial)
depois: maioria certificada >> meta alterada devido atualização no manual da certificação
- **COMISSÃO PLANEJAMENTO ESTRATÉGICO**
antes: 4 reuniões por ano
depois: monitorar as ações e realizar a revisão anualmente >>meta ajustada conforme dispõe a periodicidade para revisão constante do manual do Pró Gestão
- **SEMINÁRIOS E VIDEOS EDUCATIVOS**
antes: 1 seminário para cada seguimento;1 vídeo educativo por mês>>ANULADA
depois: EVENTOS ONLINE: Disponibilizar transmissão online de determinados eventos como PEPREV, prestação de contas, etc.

MONITORAMENTO E AVALIAÇÃO

O monitoramento do planejamento é realizado frequentemente pelo Gabinete, Gestores, Controladoria e Conselhos. A Diretoria Executiva realiza reuniões sempre que necessário para monitorar a execução das ações previstas e propor medidas para ações em risco, e anualmente é realizada a revisão do plano de ação.

Abaixo podemos conferir o **resultado consolidado do plano de ação 2022**:



UNIDADE DE ADMINISTRAÇÃO		
Status	Projetos	%
Concluída	5	67%
Reprogramada	2	22%
Concluída, parcialmente	2	11%
Total Geral	9	100%

UNIDADE DE BENEFÍCIOS PREVIDENCIÁRIOS		
Status	Projetos	%
Concluída	4	80%
Concluída, parcialmente	1	20%
Total Geral	5	100%

UNIDADE DE FINANÇAS		
Status	Projetos	%
Concluída	3	75%
Concluída, parcialmente	1	25%
Total Geral	4	100%

GOVERNANÇA		
Status	Projetos	%
Concluída	6	75%
Anulada	1	13%
Reprogramada	1	13%
Total Geral	8	100%

JURÍDICA		
Status	Projetos	%
Concluída	2	67%
Anulada	1	33%
Total Geral	3	100%

UNIDADE DE INVESTIMENTOS E ATUÁRIA		
Status	Projetos	%
Concluída	3	75%
Meta não alcançada	1	25%
Total Geral	4	100%

INDICADORES DE PROJETOS – BALANÇO 2022

Para informações mais detalhadas tais como fórmula de cálculo, periodicidade de medição, metas e resultados apurados no período - consulte o site IPRESB na seção: Pro Gestão>>Planejamento>>Planejamento Estratégico

ÁREA	DEPARTAMENTO	O QUE? (PROJETO)	META	METODOLOGIA DE CÁLCULO	% REALIZADO	STATUS	OBSERVAÇÕES	LINKS
Investimentos e Atuária	Atuarial	Avaliação atuarial	Elaborar relatório atuarial e registro do DRAA	% entregue da tarefa	100%	Concluída		https://ipresb.barueri.sp.gov.br/pagina/14/Pagina-14
Investimentos e Atuária	Comitê de Investimentos	Elaboração anual da Política de Investimentos	Aprovação do Conselho de Administração e enviar p/ CADPREV	% entregue da tarefa	100%	Concluída	Política de Investimentos aprovada em 17/11/2022	https://ipresb.barueri.sp.gov.br/pagina/14/Pagina-14
Administrativa	Bens Patrimoniais	Melhoria na gestão patrimonial	Resolução de bens patrimoniais	% entregue da tarefa	100%	Concluída	Resolução aprovado pelo Conselho de Administração em 09/06/2022	https://ipresb.barueri.sp.gov.br/legisla/resolucao/302022-06317AO-005-8186-Participacao.pdf
Finanças	Tesouraria	Planejar e controlar as receitas, despesas e demais movimentações de caixa	Efetuar 100% os pagamentos sem exceder de vencimento	% entregue da tarefa	100%	Concluída	Vide despesas no portal da transparência	https://www.barueri.sp.gov.br/transparencia/26948348.html
Governança	IPRESB	Referência em gestão previdenciária	NÍVEL III PRO GESTÃO e 1 inscrição em premiação/ano	% entregue da tarefa	100%	Concluída	Aprovada certificação nível 3 em 04/2022; premio aneprem 3º lugar; ISP-RPPS nota A	CERTIFICADO: https://ipresb.barueri.sp.gov.br/legisla/resolucao/302022-06317AO-005-8186-Participacao.pdf PRÊMIO ANEPREM: https://www.aneprem.org.br/comunicacao/analise/2022-04-13-resultado-de-recursos-e-resultado-final-do-3-o-premio-aneprem-de-bons-praticas-de-gestao-previdenciaria/ ISP RPPS: https://www.isp.br/abaho-c-atividade/isp-br-resultado-previdencia-no-contrato-03/indicador-de-qualidade-previdenciaria
Administrativa	Tecnologia Da Informação	Adequação a LGPD e aprimoramento da área de T.I	Implantar a área de T.I e promover ações P.S.I	% entregue da tarefa	100%	Concluída	Lei Complementar nº 537/2022	https://ipresb.barueri.sp.gov.br/legisla/resolucao/302022-06317AO-005-8186-Participacao.pdf
Administrativa	Licitações E Contratos	Atender a nova lei de licitação	Adquirir sistema	% entregue da tarefa	100%	Concluída	sistema comprasnet SIASG em 27/09/2022; Portaria de pregoeiros publicada.	https://ipresb.barueri.sp.gov.br/legisla/resolucao/302022-06317AO-005-8186-Participacao.pdf
Jurídica	Procuradoria Previdenciária	Avaliação do passivo judicial	1 relatório por ano	% entregue da tarefa	100%	Concluída	Resolução 49/2022 prestação de informações ações judiciais; Relatório disponibilizado no site	https://www.ipresb.barueri.sp.gov.br/pagina/114_Matéria-de-Avaliação-do-Passivo-Judicial.html
Governança	IPRESB	RELATÓRIO DE GOVERNANÇA CORPORATIVA	Apresentar relatório 1º semestre	% entregue da tarefa	100%	Concluída	Aprovação: Conselho de Adm. 06/10 Conselho Fiscal 30/11	https://ipresb.barueri.sp.gov.br/pagina/124_Pro-Gestao-73E-Governanca-Corporativa.html
Administrativa	Processo Digital	Processo digital	50% dos processos via digital e utilização do sistema digital Solar	% entregue da tarefa	50%	Concluída, parcialmente	Portaria 291/2022 Comissão Setorial Especializada; todos departamentos utilizando sistema digital Solar a partir de 08/2022; processos antigos: Projeto básico concluído. Programada licitação para início de 2023	https://www.ipresb.barueri.sp.gov.br/pagina/123_Portaria-Comissao-Setorial-Especializada.html
Administrativa	Gestão De Pessoal	Controlar de forma eficiente a jornada de trabalho dos servidores	Analisar propostas e orçamentos; elaborar resolução	% entregue da tarefa	0%	Reprogramada	Reprogramado para 2023 conforme ata da 7ª reunião 2022 da diretoria executive	
Administrativa	Almoxarifado	Adequação ao programa Barueri sem papel no Almoxarifado	Apresentar estudo de aquisições por lotes	% entregue da tarefa	0%	Reprogramada	Aquisição 09/2022 sistema Comprasnet SIASG. Novo chefe de núcleo de bens almoxarifado em out/2022 que está atualizando o controle de estoque e o estudo de aquisição por lotes será 2023.	
Governança	IPRESB	COMISSÃO DE PLANEJAMENTO ESTRATÉGICO	instituir a comissão para acompanhamento das ações	% entregue da tarefa	0%	Reprogramada	Gestores e Gabinete monitoraram as ações realizando também revisão anual Mas ao longo do ano verificou-se que é necessário ter comissão com cada um dos representantes das unidades para controle, acompanhamento e avaliação das ações; será instituída em 2023	

INDICADORES ESTRATEGICOS – BALANÇO 2022

Para informações mais detalhadas tais como fórmula de cálculo, periodicidade de medição, metas e resultados apurados no período - consulte o site IPRESB na seção: Pro Gestão>>Planejamento>>Planejamento Estratégico

ÁREA	O QUE? (PROJETO)	META	META QUANTIDADE	REALIZADO QUANTIDADE	METODOLOGIA DE CÁLCULO	REALIZADO	STATUS	OBSERVAÇÕES	LINK
Finanças	Acompanhamento mensal do orçamento	Garantir 90% de eficiência na elaboração do Orçamento	não exceder 194.656.000	187.660.000	Diferença dotação inicial pela suplementação total realizada	94%	Concluída	Dotação inicial 176.960.000, e após crescimento de 6,05% de suplementação , valor autorizado foi para 187.660.000. Portanto 94% eficiência no orçamento. Sistema de custos já em utilização.	https://ipresb.barueri.sp.gov.br/uploads/pagina/arquivos/Balancete-Receta-e-Despesas-12-2022.pdf
Benefícios	Censo Previdenciário aposentados e pensionistas	95% dos aposentados e pensionistas	2177	2281	Nº comparecimento / nº a recadastrar	99,5%	Concluída	Final de 2022 faltaram apenas 0,5% para recadastrar.	
Benefícios	Solicitar compensações previdenciárias	20% dos requerimentos relativos às aposentadorias e penões homologadas pelo Tribunal de Contas	282,2	379	compensado/ total de req.	27%	Concluída	Requerimentos só podem ser solicitados pelo COMPREV após homologação do TCE (aprox. 1 ano). Há planilha de controle com todos os processos e status da compensação.	https://www.ipresb.barueri.sp.gov.br/uploads/pagina/arquivos/STUB-CAO-REQ-COMPREV-IPRESB-012023.pdf
Governança	COMISSÃO DE COMUNICAÇÃO	aumentar em 40% o número de seguidores; disponibilizar conteúdos periódicos	META SEGUIDORES: facebook: 241 instagram: 246; youtube: 31	facebook: 348 instagram: 360; youtube: 130	nº seguidores final 2022/nº seguidores meta	162%	Concluída	Comissão instituída Portaria nº 342/2022. Ações realizadas: Divulgação constante do "siga o IPRESB" na área de atendimento, no job e no final dos programas previdenciários; Divulgação nas redes sociais e whatsapp	Portaria Comissão de Comunicação: https://ipresb.barueri.sp.gov.br/uploads/pagina/arquivos/342-Comissao-Especial-de-Comunicacao.pdf Estatística Redes Sociais: https://ipresb.barueri.sp.gov.br/uploads/pagina/arquivos/redes-sociais.pdf
Governança	INFORMATIVOS PERIÓDICOS	04 edições ao ano	4	4	nº de edições realizadas/nº meta quant	100%	Concluída	4 edições já publicadas.10/2022 ultima edição 2022	https://www.ipresb.barueri.sp.gov.br/pagina/?idPagina=331
Benefícios	Educação previdenciária aos servidores ativos e inativos	PEPREV: atender 25 Pessoas/mes; PPA E PÓS APOSENTADORIA: 120 pessoas anualmente	PEPREV: 225 (INICIO 04/2022); PPA E PÓS APOSENTADORIA : 60	PEPREV: 456; PPA: 38; Pós aposentadoria: 26.	nºcomparecimento s/ meta quantidade	182%	Concluída	Paralizada 2020 a 2021 pandemia. Retomado PEPREV EM 19/4/2022 e PPA E PÓS APOSENTADORIA segundo semestre/2022. 62 servidores foram convidados para PPA, porém, não foram todas Secretarias que liberaram os servidores. Pós aposentadoria, 55 inscritos	PEPREV: https://www.ipresb.barueri.sp.gov.br/pagina/?idPagina=376 PPA: https://www.ipresb.barueri.sp.gov.br/pagina/?idPagina=381 PÓS APOSENTADORIA: https://ipresb.barueri.sp.gov.br/pagina/?idPagina=382
Governança	PESQUISA DE SATISFAÇÃO	75% satisfação			% satisfação positiva registrada na avaliação	99%	Concluída	Atendimento: 99% das avaliações do atendimento foram positivas conforme dados do sistema (34% muito bom, 61% excelente, 34% muito bom) e apenas 1% constou ruim.	



INDICADORES ESTRATEGICOS – BALANÇO 2022

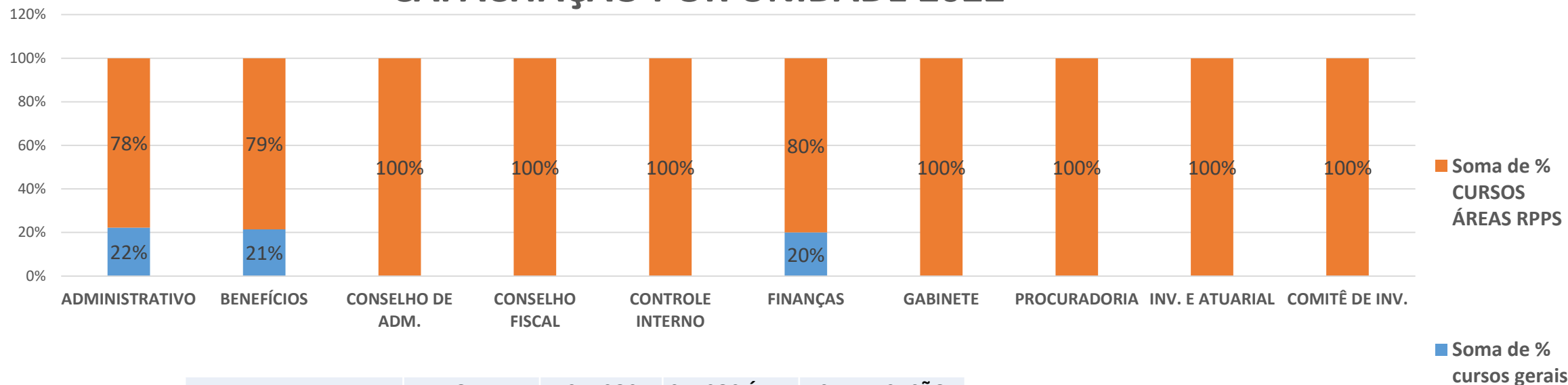
Para informações mais detalhadas tais como fórmula de cálculo, periodicidade de medição, metas e resultados apurados no período - consulte o site IPRESB na seção: Pro Gestão>>Planejamento>>Planejamento Estratégico

ÁREA	O QUE? (PROJETO)	META	META QUANT.	REALIZADO QUANTIDADE	METODOLOGIA DE CÁLCULO	REALIZADO	STATUS	OBSERVAÇÕES	LINK
Finanças	Controle de repasse de contribuições e aportes	Garantir 100% do recolhimento das contribuições	11612	11610	nº contribuições recebidas / nº total segurados ativos DIPR	99,98%	Concluída, parcialmente	Os repasses são efetuados mensalmente quinto dia útil do mês subsequente, é realizado o controle e conferência dos valores a serem recolhidos. Relatório DIPR do CADPREV não há parcelamentos ou apontamento de irregularidade ou pendências. Dos 11612 segurados verificou-se que 2 cedidos para outro município está pendente o repasse (Jandira e Santana de Parnaíba e via ofício os órgãos foram notificados e está sendo acompanhado).	https://ipresb.barueri.sp.gov.br/uploads/pagina/arquivos/DIPR-NOV-DEZ.pdf
Administrativa	Gerenciar o fluxo e o armazenamento arquivo	Controle total dos processos arquivados de todas as áreas do instituto	4	2	Unidades na planilha/total unidades existentes	50%	Concluída, parcialmente	Consta na planilha os processos das unidades de Benefícios e de Administração. Com utilização sistema Solar na conclusão do processo estão sendo remetidos para o núcleo de processos.	
Benefícios	Censo Previdenciário servidores ativos	30% servidores ativos	3272	3103	Nº comparecimento / nº de servidores ativos para recadastrar	28,4%	Concluída, parcialmente	Iniciado em 2019 e paralizado 2020 a 2021 pela pandemia. Retomado em 04/2022; 08/2022 força tarefa criada. Locais atendidos: Secretarias da Prefeitura de Barueri, Câmara e FIEB. Pendente: Sec. de Saúde e Sec. de Educação. Encaminhadas novas convocações para os pendentes. Projeto básico nova licitação em 2023 sistema previdenciário incluso cadastramento online.	
Investimentos e Atuária	Melhoria contínua dos mecanismos de controle da carteira de investimentos	Alcançar a rentabilidade mínima prevista na Política de Investimentos	IPCA + 4,87 a.a.		% do Retorno dos Investimentos >= % Meta Atuarial	35,74% da meta atuarial	Meta não alcançada	Meta atuarial fechou + 10,94% 2022 e portfólio performou apenas +3,91 % resultados influenciados pela pandemia, fundos correlacionados com as bolsas globais que performaram negativamente. Detalhes vide Ata 01/2023 do Comitê de Inv.	https://ipresb.barueri.sp.gov.br/uploads/pagina/arquivos/ATA-DE-REUNIAO-NO-1-COMITE-INV-26012023.pdf
Jurídico	Diminuir o passivo previdenciário por decisão judicial	Reduzir em 20 % o Contencioso Judicial,					Anulada	Jurídico alegou que foge da alçada e do controle diminuir o passivo judicial tendo em vista que não há como prever quais segurados e por quais motivos entrarão com ação.	
Governança	SEMINÁRIOS E VIDEOS EDUCATIVOS	01 seminário para cada seguimento; 1 vídeo educativo por mês					Anulada	Ação substituída por outra meta: EVENTOS ONLINE (disponibilizar transmissão online de determinados eventos como PEPREV, prestação de contas, etc.); Em 2022 Conselho de Administração sugeriu fazer PEPREV online	



CAPACITAÇÃO

CAPACITAÇÃO POR UNIDADE 2022



DEPARTAMENTO	TOTAL SERVIDORES	CURSOS GERAIS	CURSOS ÁREA DE RPPS	CERTIFICAÇÃO PROFISSIONAL
ADMINISTRATIVO	9	2	7	3
BENEFÍCIOS	14	3	11	3
CONTROLE INTERNO	2	0	2	0
INV. E ATUARIAL	3	0	3	2
FINANÇAS	5	1	4	3
GABINETE	4	0	4	3
PROCURADORIA	2	0	2	1
COMITÊ DE INV.	5	0	5	5
CONSELHO DE ADM.	6	0	6	4
CONSELHO FISCAL	4	0	4	3

META 2022:
75% capacitados
de cada unidade

Link para detalhes:

<https://ipresb.barueri.sp.gov.br/uploads/pagina/arquivos/plano-de-capacitacao-2022-resultado-versao-pdf.pdf>

PLANO DE AÇÃO 2022-2026

Para informações mais detalhadas tais como fórmula de cálculo, periodicidade de medição, metas e resultados apurados no período - consulte o site IPRESB na seção: Pro Gestão>>Planejamento>>Planejamento Estratégico

ÁREA	DEPARTAMENTO	O QUE? (PROJETO)	2022	2023	2024	2025	2026	OBSERVAÇÕES
Administrativa	Tecnologia Da Informação	Aprimoramento da area de Tecnologia de Informação.	Concluída	Ações Política de Segurança da Informação	Ações Política de Segurança da Informação	Ações Política de Segurança da Informação	Ações Política de Segurança da Informação	
Administrativa	Almoxarifado	Barueri sem papel no Almoxarifado	Reprogramada	Apresentar estudo de lotes				
Administrativa	Bens Patrimonial	Melhoria na gestão patrimonial	Concluída	Implementar 100% das ações de gestão patrimonial	Implementar 100% das ações de gestão patrimonial	Implementar 100% das ações de gestão patrimonial	Implementar 100% das ações de gestão patrimonial	
Administrativa	Licitações E Contratos	Atender a nova lei de licitação	Concluída	100% das aquisições de bens de consumo em pregão eletrônico	100% das aquisições de bens de consumo em pregão eletrônico	100% das aquisições de bens de consumo em pregão eletrônico	100% das aquisições de bens de consumo em pregão eletrônico	
Administrativa	Gestão De Pessoal	Controlar de forma eficiente a jornada de trabalho dos servidores	Reprogramada	Anulada	Anulada	Anulada	Anulada	Anulado conforme deliberação na ata da Diretoria Executiva reunião janeiro/2023; já existe regulamento do banco de horas conforme art. 9º da Lei 372/2016
Administrativa	Arquivo	Gerenciar o fluxo e o armazenamento adequado dos documentos do arquivo	Concluída, parcialmente	Controle total dos processos arquivados de todas as áreas do instituto	Controle total dos processos arquivados de todas as áreas do instituto	Controle total dos processos arquivados de todas as áreas do instituto	Controle total dos processos arquivados de todas as áreas do instituto	
Administrativa	Processo Digital	Processo digital	Concluída, parcialmente	80% dos processos via digital e utilizar sistema "Solar"	100% dos processos via digital utilizar sistema "Solar"	100% dos processos via digital utilizar sistema "Solar"	100% dos processos via digital utilizar sistema "Solar"	
Benefícios	Base De Dados	Censo Previdenciário aposentados e pensionistas	Concluída	95% dos aposentados e pensionistas anualmente	95% dos aposentados e pensionistas anualmente	95% dos aposentados e pensionistas anualmente	95% dos aposentados e pensionistas anualmente	
Benefícios	Base De Dados	Censo Previdenciário servidores ativos	Concluída, parcialmente	60% servidores ativos	80% servidores ativos	100% servidores ativos	-	Pendente: Sec. De Educação e Sec. Saúde. Conselho e Controladoria solicitaram finalizar este ano. Reunião com Sec. de Educação me 01/2023 e solicitaram iniciar tramites 2º quinz fev; enc. oficio e mail.Reunião Sec. De Saúde 02/2023 e foi iniciado os trâmties.
Benefícios	Educação Previdenciária	Educação previdenciária	Concluída	PEPREV: convidar 100% da adm. Direta e indireta; PPA: convidar 100% dos segurados cuja previsão de aposentar daqui há 2 anos; PÓS APOSENTADORIA: convidar 100% dos aposentados	PEPREV: convidar 100% da adm. Direta e indireta; PPA: convidar 100% dos segurados cuja previsão de aposentar daqui há 2 anos; PÓS APOSENTADORIA: convidar 100% dos aposentados	PEPREV: convidar 100% da adm. Direta e indireta; PPA: convidar 100% dos segurados cuja previsão de aposentar daqui há 2 anos; PÓS APOSENTADORIA: convidar 100% dos aposentados	PEPREV: convidar 100% da adm. Direta e indireta; PPA: convidar 100% dos segurados cuja previsão de aposentar daqui há 2 anos; PÓS APOSENTADORIA: convidar 100% dos aposentados	AÇÃO AJUSTADA CONFORME RESOLUÇÕES DOS PROGRAMAS PREVIDENCIÁRIOS
Benefícios	Compensação Previdenciária	Solicitar compensações previdenciárias	Concluída	40% dos requerimentos relativos às aposentadorias e penões homologadas pelo Tribunal de Contas	60% dos requerimentos relativos às aposentadorias e penões homologadas pelo Tribunal de Contas	80% dos requerimentos relativos às aposentadorias e penões homologadas pelo Tribunal de Contas	100% dos requerimentos relativos às aposentadorias e penões homologadas pelo Tribunal de Contas	

PLANO DE AÇÃO 2022-2026

Para informações mais detalhadas tais como fórmula de cálculo, periodicidade de medição, metas e resultados apurados no período - consulte o site IPRESB na seção: Pro Gestão>>Planejamento>>Planejamento Estratégico

ÁREA	DEPARTAMENTO	O QUE? (PROJETO)	2022	2023	2024	2025	2026	OBSERVAÇÕES
Finanças	Orçamento	Acompanhamento mensal do orçamento	Concluída	Garantir 90% de eficiência na elaboração do Orçamento, sem exceder o limite previsto para suplementação orçamentária	Garantir 90% de eficiência na elaboração do Orçamento, sem exceder o limite previsto para suplementação orçamentária	Garantir 90% de eficiência na elaboração do Orçamento, sem exceder o limite previsto para suplementação orçamentária	Garantir 90% de eficiência na elaboração do Orçamento, sem exceder o limite previsto para suplementação orçamentária	ação ajustada incluindo sistema de custos que foi transferido da ação da tesouraria pois a principal finalidade do sistema é auxiliar o controle do orçamento, realização despesas
Finanças	Arrecadação	Controle de repasse de contribuições e aportes	Concluída, parcialmente	Garantir 100% do recolhimento das contribuições de acordo com a legislação	Garantir 100% do recolhimento das contribuições de acordo com a legislação	Garantir 100% do recolhimento das contribuições de acordo com a legislação	Garantir 100% do recolhimento das contribuições de acordo com a legislação	
Finanças	Tesouraria	Planejar e controlar as receitas, despesas e demais movimentações de caixa	Concluída	Efetuar 100% os pagamentos sem exceder o limite previsto da cláusula contratual ou do vencimento da nota fiscal	Efetuar 100% os pagamentos sem exceder o limite previsto da cláusula contratual ou do vencimento da nota fiscal	Efetuar 100% os pagamentos sem exceder o limite previsto da cláusula contratual ou do vencimento da nota fiscal	Efetuar 100% os pagamentos sem exceder o limite previsto da cláusula contratual ou do vencimento da nota fiscal	meta ajustada em compatibilidade com as funções da tesouraria e prazos previstos nas cláusulas contratuais
Governança	IPRESB	RELATÓRIO DE GOVERNANÇA CORPORATIVA	Concluída	Apresentar relatório semestralmente	Apresentar relatório semestralmente	Apresentar relatório semestralmente	Apresentar relatório semestralmente	
Governança	IPRESB	CERTIFICAÇÃO PROFISSIONAL	Concluída	100% comitê e a maioria de cada colegiado certificado	100% comitê e a maioria de cada colegiado certificado	100% comitê e a maioria de cada colegiado certificado	100% comitê e a maioria de cada colegiado certificado	Atualizada conforme manual da certificação
Governança	IPRESB	COMISSÃO DE COMUNICAÇÃO	Concluída	aumentar em 50% o número de seguidores; disponibilizar conteúdos periódicos	aumentar em 60% o número de seguidores; disponibilizar conteúdos periódicos	aumentar em 70% o número de seguidores; disponibilizar conteúdos periódicos	aumentar em 80% o número de seguidores; disponibilizar conteúdos periódicos	
Governança	IPRESB	COMISSÃO DE PLANEJAMENTO ESTRATÉGICO	Reprogramada	instituir a comissão para acompanhamento das ações; revisão anual	monitorar das ações e realizar a revisão anualmente	monitorar das ações e realizar a revisão anualmente	monitorar das ações e realizar a revisão anualmente	
Governança	IPRESB	INFORMATIVOS PERIÓDICOS	Concluída	04 edições ao ano	04 edições ao ano	04 edições ao ano	04 edições ao ano	
Governança	IPRESB	Inscrições candidatos para eleição conselhos	Não planejada	Não planejada	Divulgar 100% das unidades da adm. Direta e indireta	Não planejada	Não planejada	
Governança	IPRESB	Otimizar o processo eleitoral dos conselheiros	Não planejada	Não planejada	Aumentar em 50% a quantidade de votação	Não planejada	Não planejada	
Governança	IPRESB	PESQUISA DE SATISFAÇÃO	Concluída	80% satisfação	85% satisfação	90% satisfação	95% satisfação	
Governança	IPRESB	Referência em gestão previdenciária	Concluída	garantir 100% da manutenção da certificação e min. 1 inscrição/ ano em premiação	garantir 100% da manutenção da certificação e min. 1 inscrição/ ano em premiação	garantir 100% da manutenção da certificação e min. 1 inscrição/ ano em premiação	garantir 100% da manutenção da certificação e min. 1 inscrição/ ano em premiação	
Governança	IPRESB	EVENTOS ONLINE	Não planejada	2 transmissão/ano do PEPREV e 1 prestação de contas/ ano	2 transmissão/ano do PEPREV e 1 prestação de contas/ ano	2 transmissão/ano do PEPREV e 1 prestação de contas/ ano	2 transmissão/ano do PEPREV e 1 prestação de contas/ ano	
Investimentos e Atuária	Atuarial	Avaliação atuarial	Concluída	Elaborar relatório atuarial e registro do DRAA	Elaborar relatório atuarial e registro do DRAA	Elaborar relatório atuarial e registro do DRAA	Elaborar relatório atuarial e registro do DRAA	
Investimentos e Atuária	Política De Investimentos	Elaboração anual da Política de Investimentos	Concluída	Concluída	Aprovação do Conselho de Administração e enviar p/ CADPREV	Aprovação do Conselho de Administração e enviar p/ CADPREV	Aprovação do Conselho de Administração e enviar p/ CADPREV	
Investimentos e Atuária	Carteira De Investimentos	Melhoria contínua dos mecanismos de controle da carteira de investimentos	Meta não alcançada	Alcançar a rentabilidade mínima prevista na Política de Investimentos	Alcançar a rentabilidade mínima prevista na Política de Investimentos	Alcançar a rentabilidade mínima prevista na Política de Investimentos	Alcançar a rentabilidade mínima prevista na Política de Investimentos	
Jurídica	Procuradoria Previdenciária	Avaliação do passivo judicial	Concluída	1 relatório por ano	1 relatório por ano	1 relatório por ano	1 relatório por ano	
CAPACITAÇÃO	TODAS AS UNIDADES	Programa de treinamento e Capacitação (cursos, congressos, etc)	Concluída	Treinar 80% dos servidores	Treinar 85% dos servidores	Treinar 90% dos servidores	Treinar 100% dos servidores	

EQUIPE IPRESB

Weber Seragini
Presidente

Marcelo R. Larangeira
Gestor de Benefícios Prev.

Eliezer Antonio da Silva
Gestor de Investimentos

Flavia Rodrigues de Carvalho
Gestora de Administração

Douglas Oscar de Jesus
Gestor de Finanças

Carla Bastos Santana Ribeiro
Chefe de Gabinete

Barueri, 23 de fevereiro de 2023



INSTITUTO DE PREVIDÊNCIA SOCIAL
DOS SERVIDORES MUNICIPAIS DE BARUERI



Acesse também pelo nosso site:
ipresb.barueri.sp.gov.br



gabinete@ipresb.barueri.sp.gov.br